

SCHLAHN®
KOMPETENZ IN SÄUREBAU



— KOMPETENZ IN SÄUREBAU —



KOMPETENZ IN SÄUREBAU

WIR HABEN DIE ERFAHRUNG. UND SIE DIE SICHERHEIT.

UNSERE TEAMS KENNEN SICH AUS. IHRE FACHKOMPETENZ ERGÄNZEN WIR BEI SCHLAHN MIT KOOPERATIONSPARTNERN WIE ARCHITEKTEN UND INGENIEUREN, NAMHAFTEN MATERIALHERSTELLERN UND AUCH DURCH HOCHQUALIFIZIERTE FACHMONTEURE UND AUSGEWÄHLTE SUBUNTERNEHMER. WIR ARBEITEN MIT GU (GENERALUNTERNEHMERN) UND DEM GLOBALEN MARKTWISSEN ALLER BETEILIGTEN PARTNER – WEIT ÜBER DEN BEREICH DES SÄURESCHUTZBAUS HINAUS. WIR, DIE SÄUREBAU SCHLAHN GMBH, GARANTIEREN UNSEREN KUNDEN EINE QUALITATIV HOCHWERTIGE AUSFÜHRUNG UND PLANUNG VON SÄUREBAUPROJEKTEN. UNSERE KOOPERATIONSGEMEINSCHAFTEN BEFÄHIGEN UNS, KOMPLETTE INDUSTRIEBAUTEN INKLUSIVE STATIK UND ANLAGEN-

TECHNIK MIT UNSEREN ARCHITEKTEN UND FACHPLANERN ZU KONZIPIEREN UND ZU REALISIEREN.

BERATUNG, PLANUNG, BAUÜBERWACHUNG

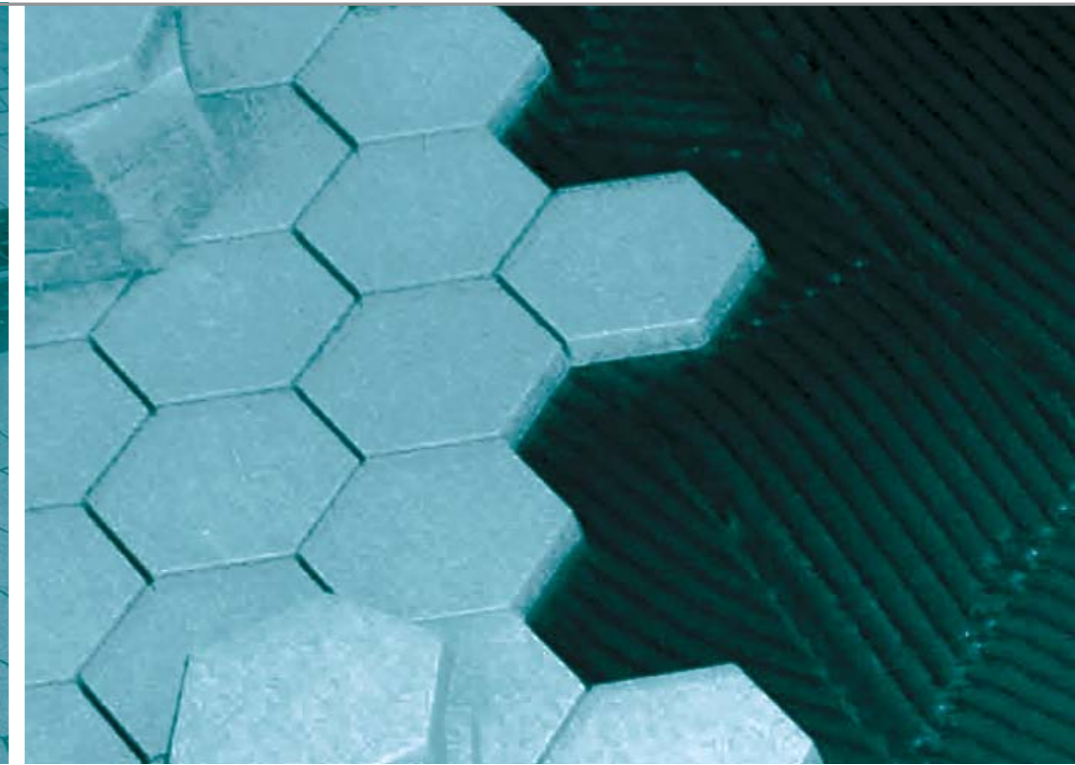
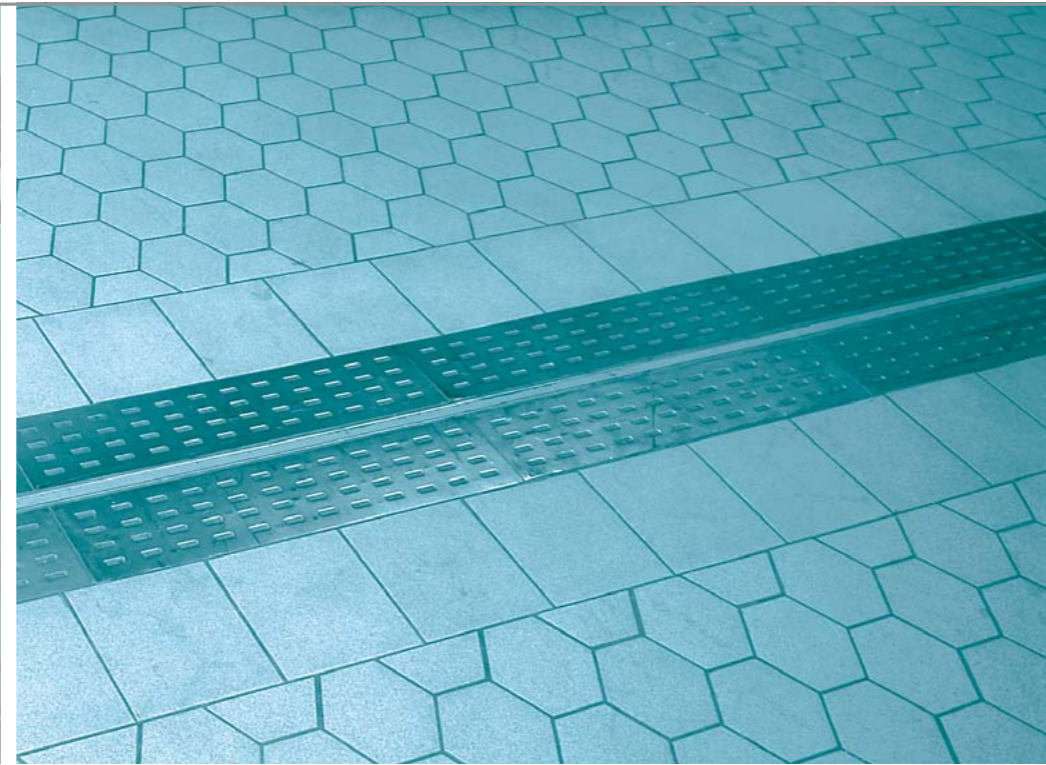
DIE ANFORDERUNGEN UNSERER KUNDEN STEHEN IM ZENTRUM UNSERES HANDELNS. UM DIE GRÖSSTMÖGLICHE SICHERHEIT FÜR EIN BAUVORHABEN ZU GEWÄHREN, STEuern UND BETREUEN WIR ALLE PHASEN BIS ZUR FERTIGSTELLUNG. OB NEUBAU ODER SANIERUNG, WIR ARBEITEN SOLANGE, BIS WIR GEMEINSAM EINE TECHNISCH UND KOMMERZIELL OPTIMAL VERTRETBARE LÖSUNG GEFUNDEN HABEN. FÜR DIE SÄUREBAU SCHLAHN GMBH, UNSERE FACHINGENIEURE, TECHNIKER UND MONTEURE STEHEN QUALITÄT UND SERVICE

AN ERSTER STELLE. WEIT ÜBER DEN STANDARD HINAUS. DAS KÖNNEN SIE VON UNS ERWARTEN: BESCHICHTUNGEN JEDLICHER ART, DEKORATIVE UND CHEMIERESISTENTE INDUSTRIEFUSSBÖDEN, AUSKLEIDUNGEN GEGEN CHEMISCHE, THERMISCHE UND MECHANISCHE EINFLÜSSE – AUCH FÜR KONVENTIONELLE HOCHWERTIGE BEHÄLTERGUMMIERUNGEN UND AUSMAUERUNGEN, FERTIGTEILEN AUS EDELSTAHL UND POLYMERBETON. WIR BIETEN UNSEREN KUNDEN DARÜBER HINAUS EINEN MATERIALVERKAUF AUS EIGENEM HAUSE AN. FÜR UMFANGREICHE AUSGLEICHSPACHTELUNGEN, VERFUGE- UND VERLEGEKITTE.

DIE BRANCHEN UNSERER KUNDEN

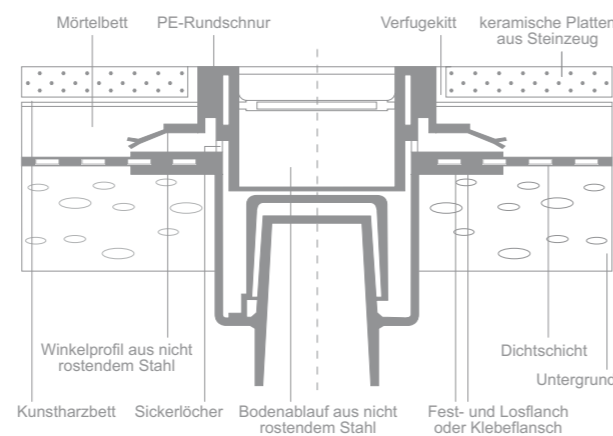
NAHRUNGSMITTEL- UND GETRÄNKEINDUSTRIE, BRAUEREIEN UND MOLKEREIEN, KÄSEREIEN, FRUCHTSAFTHERSTELLUNG, CHEMISCHE INDUSTRIE, STAHL- UND ELEKTROINDUSTRIE, LABORE UND KRANKENHÄUSER, BEIZ- UND GALVANOINDUSTRIE, LAGERHALLEN UND GROSSKÜCHEN, HOTELBETRIEBE UND GASTSTÄTTEN, SOWIE IN DER PHARMAINDUSTRIE UNTER BERÜCKSICHTIGUNG DER AUFLAGEN UND ANFORDERUNGEN VON REINSTRÄUME, GEM. GMP.

UND IN WELCHER BRANCHE KÖNNEN WIR ETWAS FÜR SIE TUN?



DIE SCHLAUE AUSWAHL DER EINZELKOMPONENTEN

DAS ZIEL: EIN HOCHWERTIGES ERSCHEINUNGSBILD IHRES INDUSTRIEFUSSBODENS. WEITERE WICHTIGE ATTRIBUTE: HOHE DRUCK- UND BIEGEZUGFESTIGKEITEN IM GESAMTBELAG, THERMISCHE CHEMISCHE UND MECHANISCHE BESTÄNDIGKEIT UND EINE EBENE, WARTUNGS- UND REINIGUNGSFREUNDLICHE OBERFLÄCHE, DIE BAKTERIELL UND HYGIENISCH UNBEDENKLICH IST. UNSERE INDUSTRIEBELÄGE EIGNEN SICH AUCH FÜR EX-GESCHÜTZTE BEREICHE, GEM. DIN 51953 UND DIN EN 1081, IN BEZUG AUF DIE ABLEITFÄHIGE VERFUGUNG UND SÄUREKITTBETTUNG. DIE OBERFLÄCHEN KÖNNEN GESCHLIFFEN



AUFBAU EINER SÄUREFESTEN PLATTIERUNG MIT BODENABLAUF

(GLATT) UND BIS ZUR RUTSCHFESTIGKEITSKLASSE R13 / V10 HERGESTELLT WERDEN (JE NACH HERSTELLER DES PLATTENMATERIALS). UNSERE HEXAGONALBELÄGE SIND HOCHBESTÄNDIGE UND OPTISCH ANSPRUCHSVOLLE KOMBINATIONSBELÄGE, DIE AUS EINER NUTZSCHICHT, DIE AUS SÄUREFESTEN KERAMISCHEN HEXAGONALEN STEINZEUGPLATTEN UND EINER DARUNTER LIEGENDEN RESISTENTEN SÄUREKITTBETTUNG BESTEHEN. DIESE MUSS ZWISCHEN DEN ENG VERLEGTE PLATTEN ZU SCHLIESSENDEN FUGENRÄUMEN MIT GEEIGNETEN UND SPEZIELL ENTWICKELTEN KUNSTHARZVERFUGEMASSEN DICHT GEFÜLLT WERDEN. FÜR DIE PRAXISTAUGLICHKEIT KÖNNEN AUCH EINE ODER MEHRERE ZUSÄTZLICHE DICHTSCHICHTEN INNERHALB DER GEWÄHLTEN SYSTEMAUFBAUTEN ZUM TRAGEN KOMMEN, DIE SOWOHL AUS CHEMISCH RESISTENTEM FOLIENMATERIAL, ALS AUCH AUS RISSÜBERBRÜCKENDEN POLYMERBE-

SCHICHTUNGEN BESTEHEN KÖNNEN – ALS ZUSÄTZLICHE SICHERHEIT BEI ANGRIFFEN CHEMISCHER AGENZIEN.

ZUM SCHUTZ VON BAUWERKEN UND ANLAGEN

UND NATÜRLICH UNSERER UMWELT.: HEXAGONALE KOMBINATIONSBELÄGE GEMÄSS DEM BESORGNISGRUNDSATZ DES WASSERHAUSHALTSGESETZES (WHG) § 19, Z. ZT. VUMWS, § 62, 63. DIESEM ANSPRUCH WERDEN WIR GERECHT.



— KOMPETENZ IN SÄUREBAU —

SÄUREFESTE HEXAGONALBELÄGE — INNOVATIV UND LANGLEBIG

DIE VERLEGUNG ERFOLGT IM DÜNNBETT- ODER DICKBETTVERFAHREN, LETZTERE MIT NACHFOLGENDER ELEKTROMECHANISCHER VERDICHUNG. DIESE ART DER KERAMISCH RESISTENTEN INDUSTRIEFUSSBÖDEN SIND NICHT NUR OPTISCH ATTRAKTIV, SIE ZEICHNEN SICH DURCH EIN ENGES FUGENBILD, LANGE NUTZUNGSDAUER UND EINE HOHE BELASTBARKEIT DURCH DIE FACHLICH RICHTIGE AUSWAHL DER EINGESETZTEN VERFUGE- UND VERLEBEKITTE AUS. HIERZU WERDEN JE NACH BEANSPRUCHUNG (THERMISCH, CHEMISCH, PHYSIKALISCH), WASSERGLASKITTE (WG), EPOXYDHARZ-

KITTE (EP) ODER SOGAR VYNILESTERHARZKITTE (VE) VERWENDET. WIR BERATEN SIE GERNE, DAMIT SIE GENAU DEN RICHTIGEN INDUSTRIEFUSSBODEN ERHALTEN.

DIE EINSATZMÖGLICHKEITEN

VIELSEITIG. VON DER APPLIKATION IN CHEMISCHEN ANLAGEN ÜBER GROSSKÜCHEN, DER LEBENSMITTEL- UND GETRÄNKEINDUSTRIE BIS HIN ZU DEN ERHÖHTEN ANFORDERUNGEN IN REINSTRÄUMEN DER PHARMAINDUSTRIE.



BESCHICHTUNGEN. ABSOLUT BESTÄNDIG – CHEMISCH UND MECHANISCH.

UNSERE KUNDEN PROFITIEREN VON QUALITÄT UND UNSERER JAHRELANGEN ERFAHRUNG. UM BÖDEN VOR HOHEN CHEMISCHEN UND MECHANISCHEN BELASTUNGEN ZU SCHÜTZEN, WERDEN VON UNS INDUSTRIEBODENBESCHICHTUNGEN EINGESETZT. DIESE SIND NOTWENDIG, UM HÖCHSTE ANFORDERUNGEN AN HYGIENE UND OPTISCHER QUALITÄT ZU ERFÜLLEN.

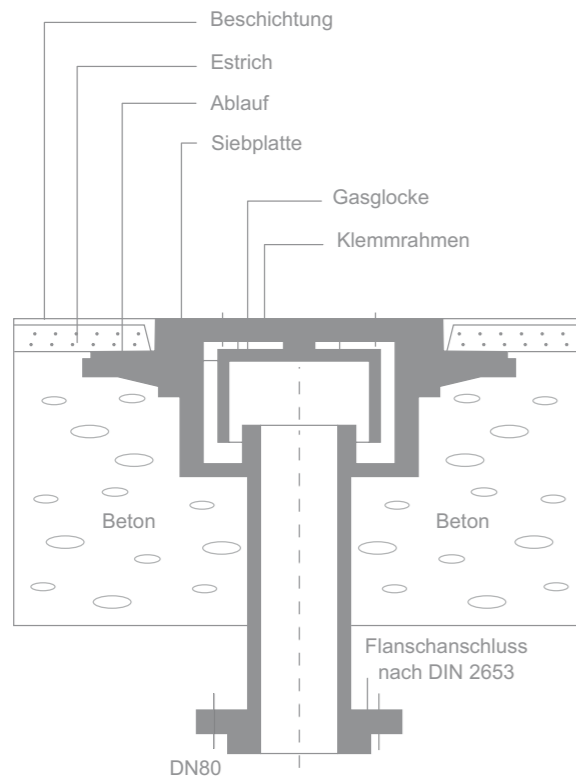
DIE QUALITÄT: EINFACH BESSER.

DIE STÄRKE SOLCHER BODENBESCHICHTUNGEN LIEGT ZWISCHEN 1–5 MM. AB EINER SCHICHTSTÄRKE VON CA. 2 MM IST EIN GABELSTAPLERVERKEHR SOWIE STOSSENDE UND SCHLAGENDE BELASTUNGEN MÖGLICH. SOWOHL DIE CHEMISCHE BESTÄNDIGKEIT ALS AUCH DIE RISSÜBERBRÜCKUNG SIND ABHÄNGIG VON DEM IM BESCHICHTUNGSSYSTEM VERWENDETEN BINDEMITELE SOWIE DEM GENUTZTEN FÜLLSTOFF. ABER: UM EINE HOHE FLEXIBILITÄT UND RISSÜBERBRÜCKUNG ZU ERREICHEN MUSS EINE EINSCHRÄNKUNG DER CHEMISCHEN BESTÄNDIGKEIT IN KAUF GENOMMEN WERDEN.

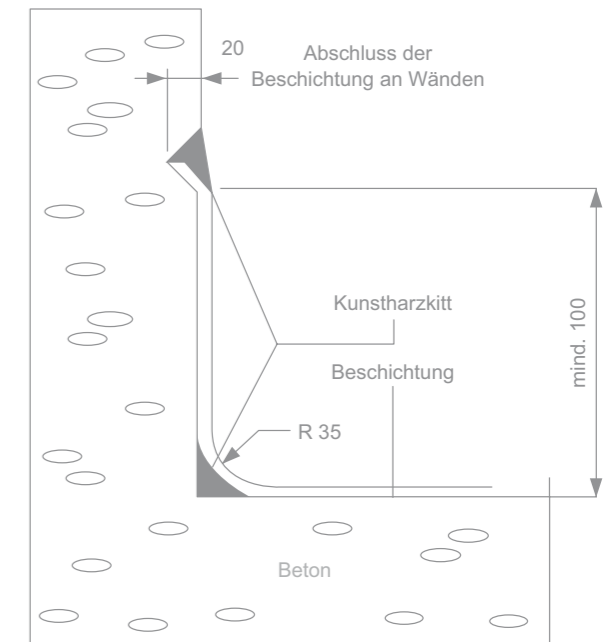
FÜR EXTREME BELASTUNGEN WERDEN GLASFASER VERSTÄRKT LAMINATSYSTEME EINGESETZT. SOLCHE LAMINATBESCHICHTUNGSSYSTEME GEWÄHRLEISTEN EINE HOHE CHEMISCHE WIE AUCH MECHANISCHE FESTIGKEIT BEI GUTER RISSÜBERBRÜCKUNGSFÄHIGKEIT. ELEKTRISCH ABLEITFÄHIGE BODENBESCHICHTUNGEN WÄHLT MAN IMMER DANN, WENN ELEKTROSTATISCHE AUFLADUNGEN ZU STÖRUNGEN IM BETRIEBSABLAUF ODER GEFAHREN FÜHREN KÖNNTEN. UND DIE OPTIK? DURCH EINE VIELFALT MÖGLICHER FARBEN IST DAS SPEKTRUM GROSS. WENN ES JEDOCH ZU ELEKTRISCH ABLEITFÄHIGEN BODENBESCHICHTUNGEN KOMMT, HAT MAN EINE LEICHT EINGESCHRÄNKTE GESTALTUNGSPALETTE. MIT UNSEREN BODENBESCHICHTUNGSSYSTEMEN SIND WIR IN DER LAGE, GLATTE UND RUTSCHFESTE BESCHICHTUNGEN AUSZUFÜHREN.

UNSERE BINDEMITELE: POLYESTER, POLYURETHANE, ACRYLATE, EPOXIDHARZE ODER VINYL-ESTER, ALS AUCH META- AKRYLATE (PMMA).

BODENABLAUF MIT BESCHICHTUNGSANSCHLUSS



ABSCHLUSS DER BESCHICHTUNG AN WÄNDEN



KOMPETENZ IN SÄUREBAU

BESCHICHTUNGEN GEMÄSS § 19 WHG

IM WASSERHAUSHALTSGESETZ IST DEFINIERT, DAS BEIM UMGANG MIT WASSERGEFÄHRDENDEN STOFFEN ALLE VORKEHRUNGEN GETROFFEN WERDEN MÜSSEN, UM EINE GEWÄSSERVERUNREINIGUNG NACH MENSCHLICHEN ERMESSEN PRAKTISCH AUSZUSCHLIESSEN. DIE HOCH CHEMIKALIENBESTÄNDIGEN BESCHICHTUNGEN BEZIEHEN WIR VON NAMHAFTEN HERSTELLERN UND KÖNNEN IHNEN SO NACH § 19 WHG BZW. ZUKÜNFTIG GEMÄSS §§ 62 UND 63 WHG SO WIE ALS NACH VAWS UND VUMWS ZUGELASSENER FACHBETRIEB EINE FACHGERECHTE BERATUNG, ABWICKLUNG UND DOKUMENTATION ZUSICHERN.

DEKORBESCHICHTUNGEN

DEKORBESCHICHTUNGEN VERBINDEN DIE STRAPAZIERFÄHIGKEIT EINES INDUSTRIEBELAGES MIT OPTISCHER ATTRAKTIVITÄT. DAS ELEGANTE BILD DER BODENFLÄCHE WIRD DURCH DIE FUGENLOSE OBERFLÄCHE UNTERSTÜTZT. DADURCH SIND UNSERE DEKORBESCHICHTUNGEN AUSSERDEM BESONDERS HYGIENISCH UND SEHR GUT ZU REINIGEN. WEITERER VORTEILE SIND DER SCHNELLE EINBAU, DER GERINGE BODENBELAGSAUFBAU, GUTE ABRIEBFESTIGKEITEN UND HAFTUNG.

LAMINATBESCHICHTUNGEN

IDEAL FÜR KOMPLEXE OBERFLÄCHENGEGOMETRIEN. DIESE BESCHICHTUNGEN VERFÜGEN ÜBER SEHR GUTE MECHANISCHE KENNWERTE, AUSGEZEICHNETE DIFFUSIONSBESTÄNDIGKEIT UND EINE DAMIT VERBUNDENE LANGLEBIGKEIT. DAHER WERDEN SIE ALS SCHUTZ GEGEN UNTERSCHIEDLICHE CHEMISCHE, THERMISCHE UND MECHANISCHE BEANSPRUCHUNGEN EINGESETZT Z.B. EP, FU, UP, VE-HARZE. ERREICHT WIRD EINE RISSÜBERBRÜCKUNG UND DICHTUNG DURCH DIE MEIST MEHRLAGIGE EINARBEITUNG VON GEWEBE ODER MATTEN, BESTEHEND AUS TEXTILGEWEBE BZW. GLASVLIES.

HEISSSPRITZBESCHICHTUNGEN POLYUREA

SELBSTVERSTÄNDLICH APPLIZIEREN WIR AUCH MIT UNSEREN HEISSSPRITZANLAGEN HOCHREAKTIVE UND CHEMISCH BELASTBARE POLYUREA (POLYHARNSTOFFE) ODER HYBRIDE BESCHICHTUNGSSUBSTANZEN, AUCH MIT WHG PRÜFZEUGNIS. DIE VORZÜGE LIEGEN VOR ALLEM IN DER RISSÜBERBRÜCKUNG UND DER SCHNELLEN APPLIKATIONS- UND REAKTIONSGESCHWINDIGKEIT (VOLL BELASTBAR INNERHALB VON 7 SEC). WIR FREUEN UNS AUF IHRE ANFRAGE.

SÄUREBAU SCHLAHN GMBH
GAUSEPATT 64 • D-48249 DÜLMEN
TEL. +49 2594 9917 00 0
FAX +49 2594 9917 00 9
MOBIL +49 172 296 55 81
WWW.SCHLAHN.COM
U.SCHLAHN@SCHLAHN.COM

SCHLAHN[®]
KOMPETENZ IN SÄUREBAU